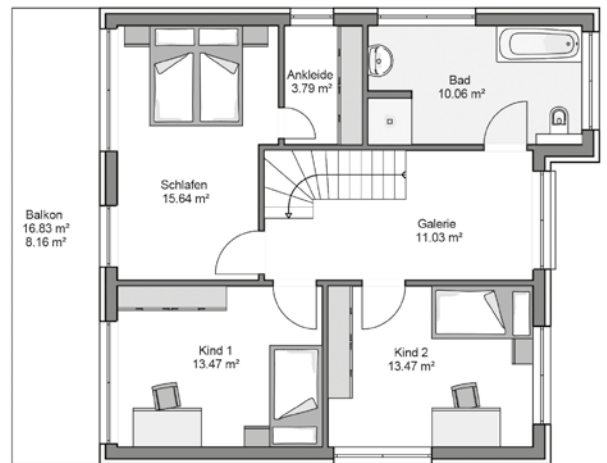
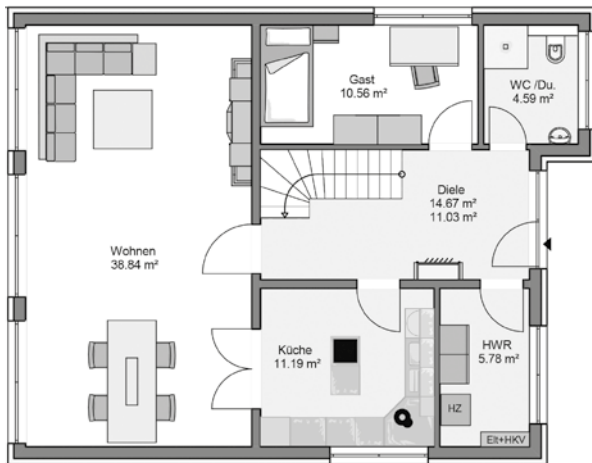


Außenmaße	9,35 x 12,05 m
Wohnfläche nach WoFIV	157,60 m <sup>2</sup>
Nutzfläche	260,00 m <sup>2</sup>
Wohn-/Schlaf-/Kinderzimmer	5
Bäder	2



Im modernen Bauhausstil vereint die lichtdurchflutete Stadtvilla „Weser“ gehobenen Wohnkomfort mit praktischer Raumaufteilung. Im Obergeschoss bieten drei Schlaf- und Kinderzimmer sowie das Familien-Bad Rückzugsmöglichkeiten. Der offene Wohn- und Essbereich im Untergeschoss mit der vorgelagerten Terrasse lädt zum Verweilen ein.



□ Räume mit Bodenfliesen

## AUSSTATTUNG

### STANDARD

- + gemäß aktueller Bau- und Leistungsbeschreibung

### MODULE

- + Wellness-Familienbad
- + Sicher wohnen
- + Smart home
- + Bedarfsgerecht wohnen

- + Außenbeleuchtung
- + Baustellen-Vorbereitung
- + KfW-Effizienzhaus 55
- + Garage