

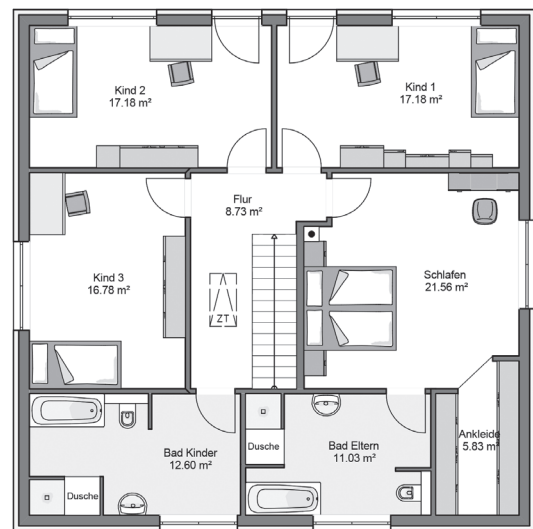
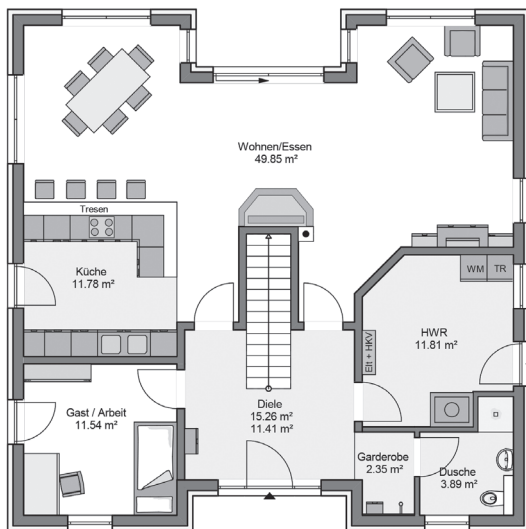
SV 235

Oder

Außenmaße	11,82 x 11,82 m
Wohnfläche nach WoFIV	213,53 m ²
Nutzfläche	235,20 m ²
Wohn-/Schlaf-/Kinderzimmer	6
Bäder	3



Die Stadtvilla „Oder“ mit ihren vier Schlaf- und Kinderzimmern eignet sich besonders für große Familien. Das Elternbad im Obergeschoss ermöglicht Privatsphäre und einen Ort der Erholung. Das großzügige Wohn-, Koch- und Esszimmer beherbergt den Familienbereich. Die quadratische Grundfläche verleiht dem Haus ein harmonischen Gesamteindruck.



▒ Räume mit Bodenfliesen

AUSSTATTUNG

STANDARD

- + gemäß aktueller Bau- und Leistungsbeschreibung

MODULE

- + Wellness-Familienbad
- + Sicher wohnen
- + Smart home
- + Bedarfsgerecht wohnen

- + Außenbeleuchtung
- + Baustellen-Vorbereitung
- + KfW-Effizienzhaus 55
- + Garage