

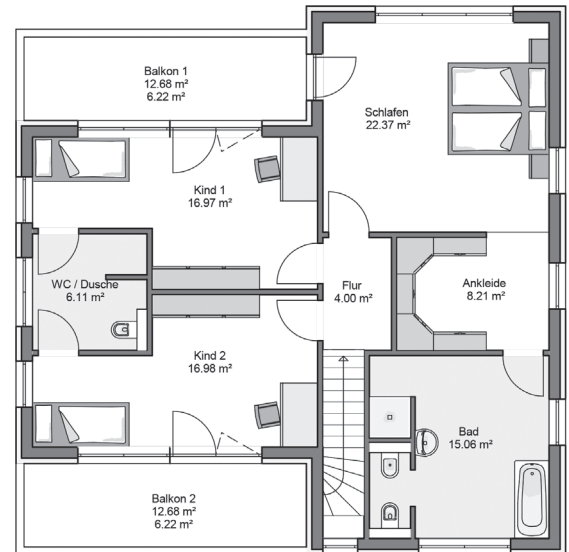
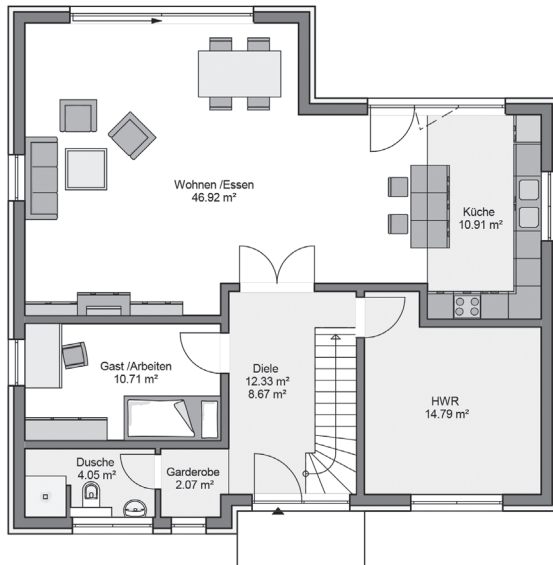
SV 225

Main

Außenmaße	11,50 x 12,00 m
Wohnfläche nach WoFIV	200,26 m ²
Nutzfläche	224,51 m ²
Wohn-/Schlaf-/Kinderzimmer	5
Bäder	2



Die Stadtvilla „Main“ überzeugt durch individuelle Details, wie die partielle Holzverkleidung und den Balkons an den Kinderzimmern. Bodentiefe Fenster auf der Gartenseite verleihen der Fassade Leichtigkeit und sorgen für lichtdurchflutete Räume.



▒ Räume mit Bodenfliesen

AUSSTATTUNG

STANDARD

- + gemäß aktueller Bau- und Leistungsbeschreibung

MODULE

- + Wellness-Familienbad
- + Sicher wohnen
- + Smart home
- + Bedarfsgerecht wohnen

- + Außenbeleuchtung
- + Baustellen-Vorbereitung
- + KfW-Effizienzhaus 55
- + Garage