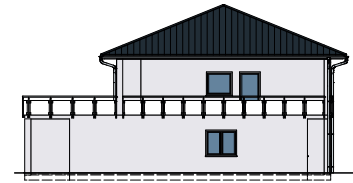
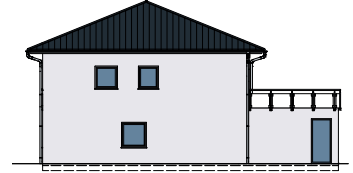
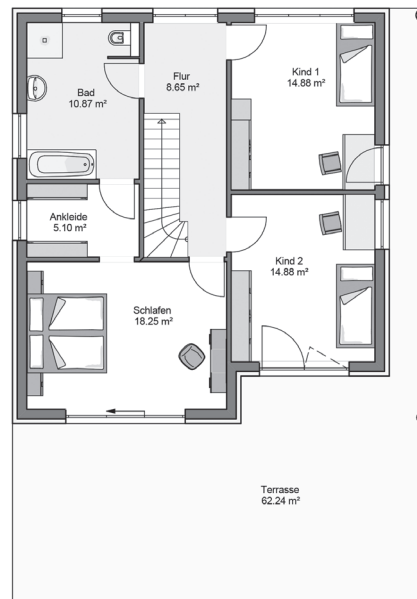
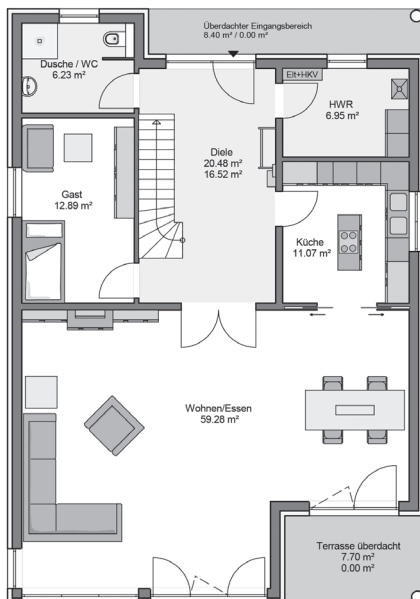


Außenmaße	9,00 x 11,00 m
Wohnfläche nach WoFIV	122,61 m ²
Nutzfläche	143,05 m ²
Wohn-/Schlaf-/Kinderzimmer	4
Bäder	2



Der große Terrassenbereich im Obergeschoss verleiht der Stadtvilla „Elbe“ einen mondänen Stil. Im Erdgeschoss gelangen Sie durch die geräumige Diele in das großzügige Wohn- und Esszimmer. Die bodentiefen Fenster mit bieten einen unverstellten Blick in den Garten. Das Obergeschoss beherbergt die Schlaf- und Kinderzimmer.



▒ Räume mit Bodenfliesen

AUSSTATTUNG

STANDARD

- + gemäß aktueller Bau- und Leistungsbeschreibung

MODULE

- + Wellness-Familienbad
- + Sicher wohnen
- + Smart home
- + Bedarfsgerecht wohnen

- + Außenbeleuchtung
- + Baustellen-Vorbereitung
- + KfW-Effizienzhaus 55
- + Garage