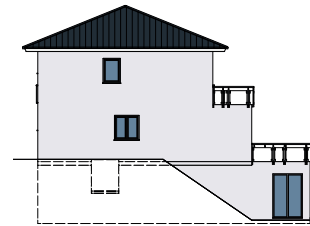


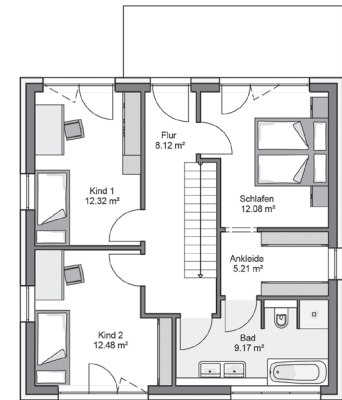
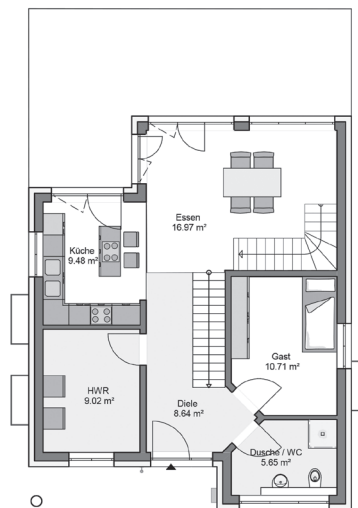
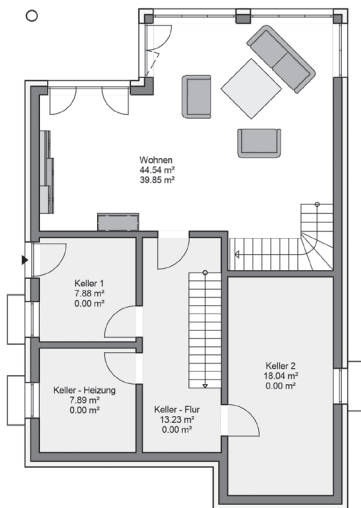
SV 272

Donau

Außenmaße	9,00 x 11,00 m
Wohnfläche nach WoFIV	181,54 m ²
Nutzfläche	271,45 m ²
Wohn-/Schlaf-/Kinderzimmer	5
Bäder	2



Die Stadtvilla „Donau“ ist für die Bebauung am Hang konzipiert. Sie bietet Ihnen gehobenen Wohnkomfort und Terrassen auf allen Ebenen. Das großzügige Untergeschoss mit offenem Wohn-, Ess- und Kochbereich bietet viel Platz für Familie und Freunde. Im Obergeschoss geben die lichtdurchfluteten Räume Privatsphäre und Geborgenheit.



▒ Räume mit Bodenfliesen

AUSSTATTUNG

STANDARD

- + gemäß aktueller Bau- und Leistungsbeschreibung

MODULE

- + Wellness-Familienbad
- + Sicher wohnen
- + Smart home
- + Bedarfsgerecht wohnen

- + Außenbeleuchtung
- + Baustellen-Vorbereitung
- + KfW-Effizienzhaus 55
- + Garage