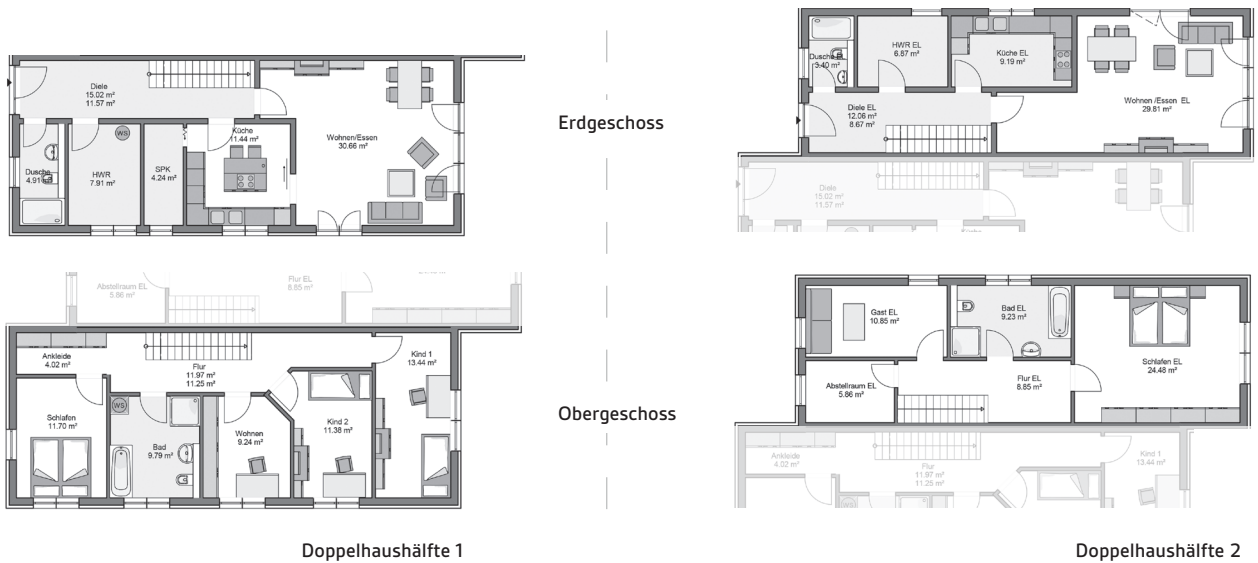


Außenmaße	10,50 x 24,00 m
Wohnfläche nach WoFIV	171,62 m <sup>2</sup>
Nutzfläche	197,60 m <sup>2</sup>
Wohn-/Schlaf-/Kinderzimmer	8
Bäder	4



Das Doppelhaus „Saar“ mit Doppelpultdach beherbergt zwei unterschiedlich große Haushälften. Beide überzeugen im großzügigen Untergeschoss durch einen offenen Wohn- und Essbereich. Die Kinder- und Elternschlafzimmer befinden sich im Obergeschoss. Die bodentiefen Fenster im Wohnzimmer geben den Blick in den Garten frei.



▒ Räume mit Bodenfliesen

**AUSSTATTUNG**

**STANDARD**

- + gemäß aktueller Bau- und Leistungsbeschreibung

**MODULE**

- + Wellness-Familienbad
- + Sicher wohnen
- + Smart home
- + Bedarfsgerecht wohnen

- + Außenbeleuchtung
- + Baustellen-Vorbereitung
- + KfW-Effizienzhaus 55
- + Garage