

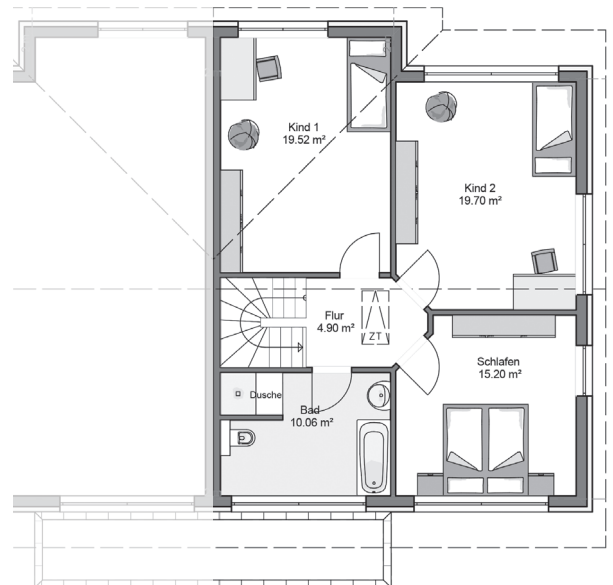
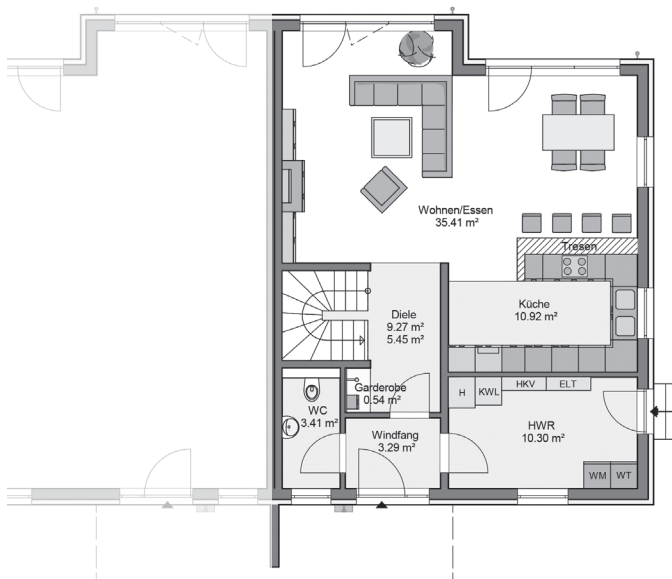
DH 303

Lippe

Außenmaße	11,00 x 16,80 m
Wohnfläche nach WoFIV	277,42 m ²
Nutzfläche	302,62 m ²
Wohn-/Schlaf-/Kinderzimmer	8
Bäder	4



Mit breiten Fenstern im Frontgiebel wirkt das Doppelhaus „Lippe“ hell und offen. Der großzügige Wohn-, Ess- und Kochbereich bietet viel Platz für ein harmonisches Familienleben. Im Obergeschoss befinden sich zwei Kinder- und ein Elternschlafzimmer.



▭ Räume mit Bodenfliesen

AUSSTATTUNG

STANDARD

- + gemäß aktueller Bau- und Leistungsbeschreibung

MODULE

- + Wellness-Familienbad
- + Sicher wohnen
- + Smart home
- + Bedarfsgerecht wohnen

- + Außenbeleuchtung
- + Baustellen-Vorbereitung
- + KfW-Effizienzhaus 55
- + Garage