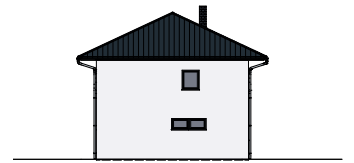


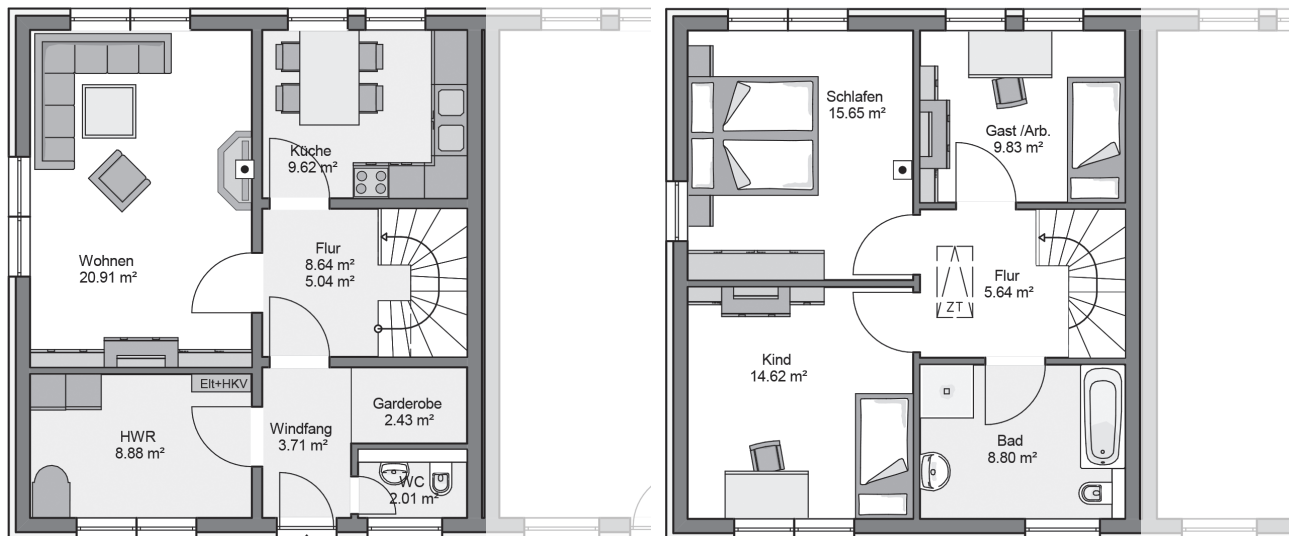
DH 229

# Lech

Außenmaße	8,95 x 16,00 m
Wohnfläche nach WoFIV	214,02 m <sup>2</sup>
Nutzfläche	229,26 m <sup>2</sup>
Wohn-/Schlaf-/Kinderzimmer	6
Bäder	4



Das im Stil einer Stadtvilla geplante Doppelhaus „Lech“ bietet eine attraktive Raumaufteilung. Jeweils im Obergeschoss liegen die großzügigen Rückzugsräume. Bodentiefe Fenster geben dem Wohnzimmer viel Licht. Die Doppelhaushälften sind symmetrisch angelegt.



▭ Räume mit Bodenfliesen

## AUSSTATTUNG

### STANDARD

- + gemäß aktueller Bau- und Leistungsbeschreibung

### MODULE

- + Wellness-Familienbad
- + Sicher wohnen
- + Smart home
- + Bedarfsgerecht wohnen

- + Außenbeleuchtung
- + Baustellen-Vorbereitung
- + KfW-Effizienzhaus 55
- + Garage