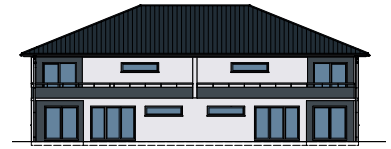
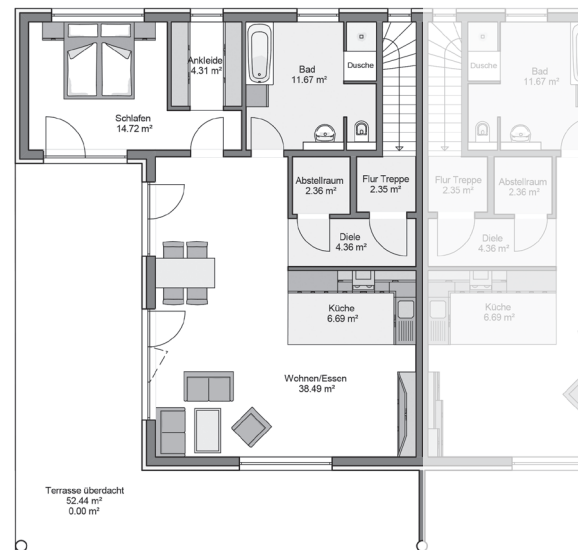
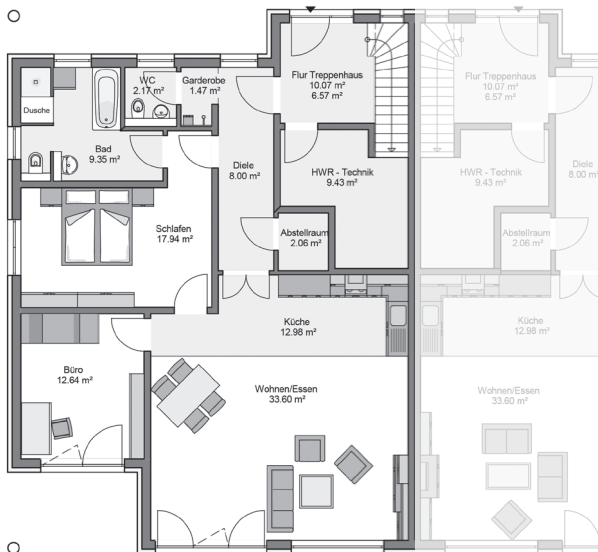


Aller

Außenmaße	14,70 x 22,00 m
Wohnfläche nach WoFIV	412,28 m ²
Nutzfläche	541,70 m ²
Wohn-/Schlaf-/Kinderzimmer	10
Bäder	4



Die individuelle Stadtvilla „Aller“ beherbergt vier helle Wohnungen mit jeweils zwei oder drei Zimmern. Überwiegend große Fenster und moderne Raumschnitte ermöglichen einen gehobenen Wohnkomfort. Die Wohnungen sind jeweils mit einem offenen Wohn-, Ess- und Kochbereich geplant und etagenweise symmetrisch angelegt.



▭ Räume mit Bodenfliesen

AUSSTATTUNG

STANDARD

- + gemäß aktueller Bau- und Leistungsbeschreibung

MODULE

- + Wellness-Familienbad
- + Sicher wohnen
- + Smart home
- + Bedarfsgerecht wohnen

- + Außenbeleuchtung
- + Baustellen-Vorbereitung
- + KfW-Effizienzhaus 55
- + Garage