

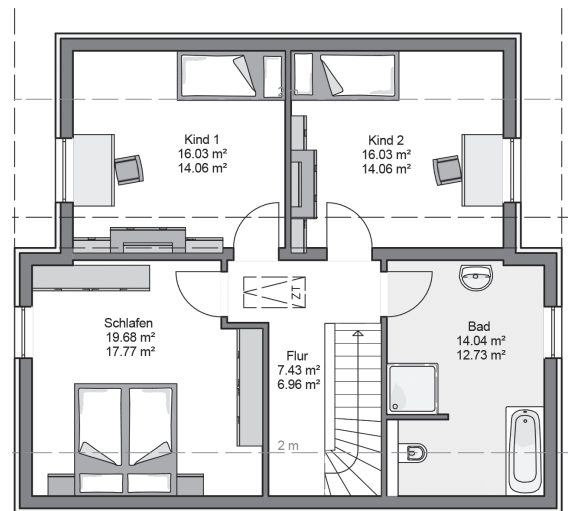
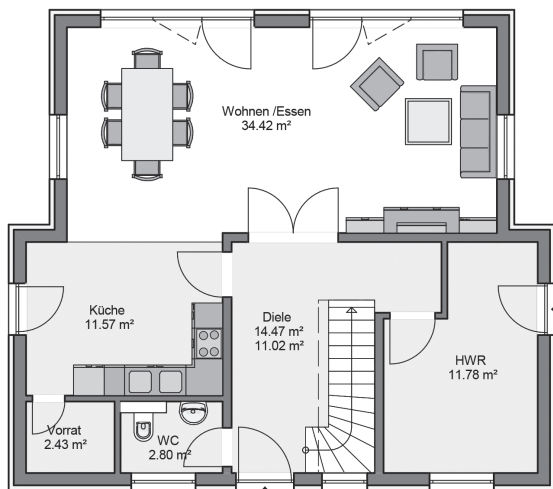
DPD 155

Werra

Außenmaße	9,40 x 10,70 m
Wohnfläche nach WoFIV	139,59 m <sup>2</sup>
Nutzfläche	155,34 m <sup>2</sup>
Wohn-/Schlaf-/Kinderzimmer	4
Bäder	2



Eine zeitgemäße Spielart des Einfamilienhauses ist der Haustyp „Werra“. Die klare Fassadengestaltung und das Doppelpulldach geben dem Haus einen modernen Charakter. Auch die Raumaufteilung ist klar und funktionell: offener Wohn-, Ess- und Kochbereich sowie symmetrisch angelegte Kinderzimmer.



▭ Räume mit Bodenfliesen

## AUSSTATTUNG

### STANDARD

- + gemäß aktueller Bau- und Leistungsbeschreibung

### MODULE

- + Wellness-Familienbad
- + Sicher wohnen
- + Smart home
- + Bedarfsgerecht wohnen

- + Außenbeleuchtung
- + Baustellen-Vorbereitung
- + KfW-Effizienzhaus 55
- + Garage