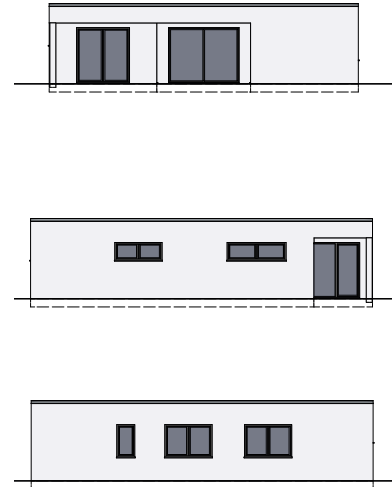
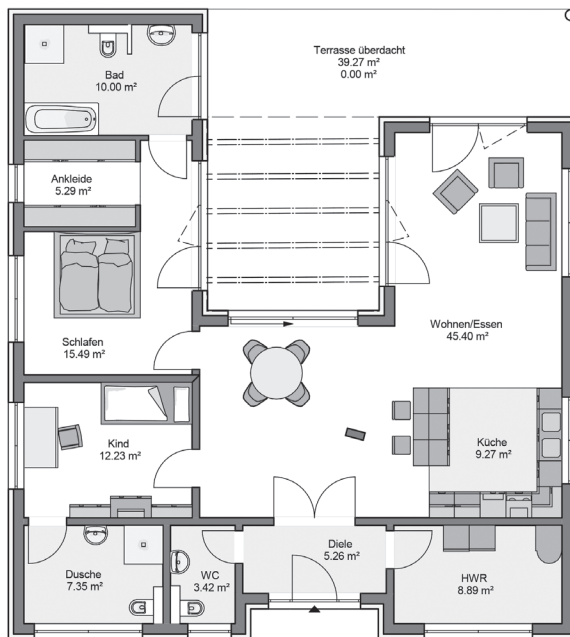


Außenmaße	9,00 x 11,00 m
Wohnfläche nach WoFIV	122,61 m ²
Nutzfläche	143,05 m ²
Wohn-/Schlaf-/Kinderzimmer	4
Bäder	2



Großzügig und modern – wie Berlin – präsentiert sich der Bungalow „Spree“. Das Atrium bildet das Herzstück dieses Hauses – es ist sowohl vom offenen Wohn- und Esszimmer aus zugänglich als auch vom Elternschlafzimmer. Eine Ankleide und ein Elternbad schaffen ein luxuriöses Wohngefühl.



▒ Räume mit Bodenfliesen

AUSSTATTUNG

STANDARD

- + gemäß aktueller Bau- und Leistungsbeschreibung

MODULE

- + Wellness-Familienbad
- + Sicher wohnen
- + Smart home
- + Bedarfsgerecht wohnen

- + Außenbeleuchtung
- + Baustellen-Vorbereitung
- + KfW-Effizienzhaus 55
- + Garage