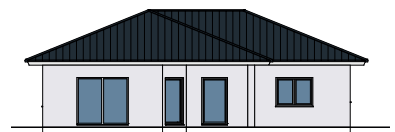
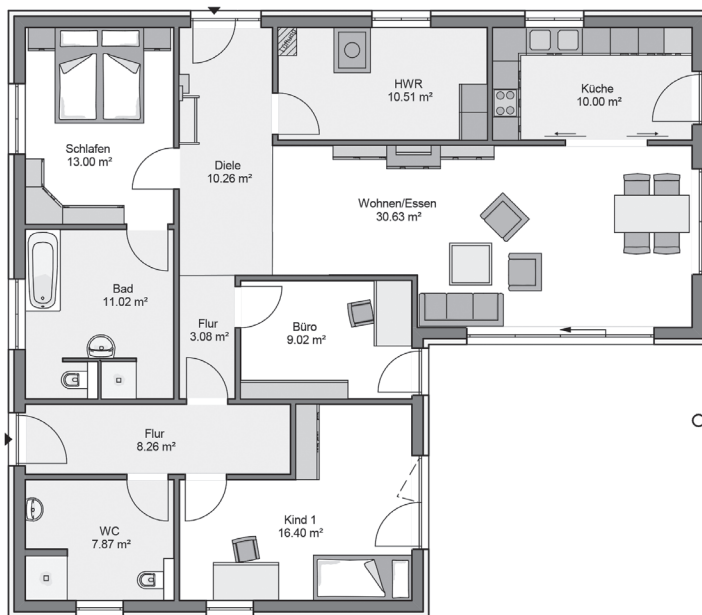


## Saale

Außenmaße	13,00 x 15,00 m
Wohnfläche nach WoFIV	130,08 m <sup>2</sup>
Nutzfläche	139,37 m <sup>2</sup>
Wohn-/Schlaf-/Kinderzimmer	4
Bäder	2



Der ausgewogene L-Grundriss des Bungalows „Saale“ bietet durch eine zweckmäßige Raumaufteilung viel Platz für eine dreiköpfige Familie. Am großzügigen offenen Wohn- und Essbereich schließt sich eine partiell überdachte Terrasse an. Ein Elternbad und ein kleines Arbeitszimmer mit Ausgang zur Terrasse sorgen für Privatsphäre und Rückzugsmöglichkeit.



▭ Räume mit Bodenfliesen

## AUSSTATTUNG

## STANDARD

- + gemäß aktueller Bau- und Leistungsbeschreibung

## MODULE

- + Wellness-Familienbad
- + Sicher wohnen
- + Smart home
- + Bedarfsgerecht wohnen

- + Außenbeleuchtung
- + Baustellen-Vorbereitung
- + KfW-Effizienzhaus 55
- + Garage